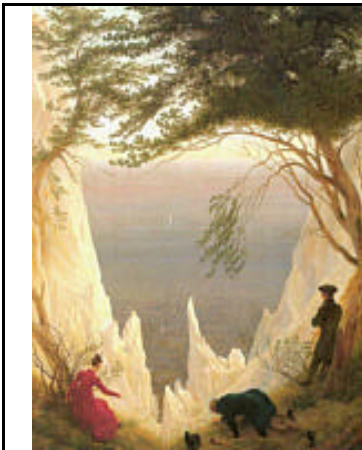


## Arbeitsblatt zur Bildanalyse

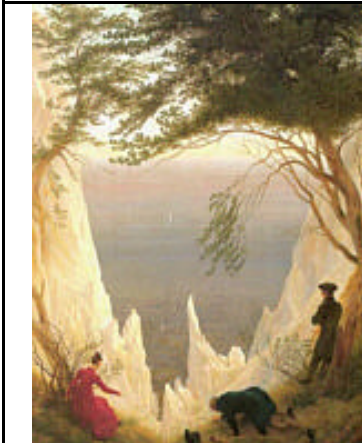


**Künstler:** Caspar David Friedrich (1774-1840)  
**Bildtitel:** Kreidefelsen auf Rügen  
**Entstehungsjahr:** um 1818  
**Maße:** 90,5 x 71 cm  
**Technik:** Öl auf Leinwand  
**Aufbewahrungsort:** Winterthur  
**Sammlung:** Sammlung Dr. Oscar Reinhardt  
**Epoche:** Romantik  
**Land:** Deutschland



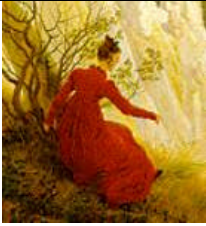




**Beschreibung des Bildinventars und der Handlung in Stichworten**





**Komposition (→ Bildordnung) und Wirkung:**



**Komposition (→ Bewegung, Richtungen) und Wirkung:**

	<p>Bildebenen (Vorder-, Mittel- und Hintergrund):</p>
	<p>Hell-Dunkel-Struktur:</p>
<p>Farben und Farbauftrag:</p> <p>Malweise:</p> <p>Weitere formale Mittel:</p>	
<p><b>Bildzeichen</b></p>	
	<p>Beschreibung:</p> <p>Deutung:</p>
	<p>Beschreibung:</p> <p>Deutung:</p>
	<p>Beschreibung:</p> <p>Deutung:</p>
	<p>Beschreibung:</p> <p>Deutung:</p>
	<p>Beschreibung:</p> <p>Deutung:</p>

	<p><b>Beschreibung:</b></p> <p><b>Deutung:</b></p>
 <p>Caspar David Friedrich</p>	<p><b>Künstler</b></p>
<p><b>Stil</b></p>	
<p><b>Romantik</b></p>	
<p><b>Zeit, Gesellschaft</b></p>	